



55m²

SOLUCIONES MODULARES
a medida

Eficientes, versátiles y en cualquier lugar

Concepto y características de los módulos

Los módulos desplegables son fáciles de transportar e instalar, ofrecen un espacio único de 6,5 metros de ancho escalables fácilmente en diferentes tamaños.

Flexibilidad y movilidad

- Diseño estructural flexible
- Desmontaje rápido, reubicación y ensamble.
- Ideal para construcciones temporales y necesidades de movilidad.

Personalizable

- Estructura e interior personalizable.
- Flexibilidad en el tamaño de las habitaciones, cocina, baños, etc.
- A la medida de requerimientos específicos y propósitos.

Instalación rápida

- Instalación rápida y fácil.
- Reducción del tiempo de construcción y eficiencia incrementada.
- Ahorro en mano de obra y costes.

Protección del medio ambiente y ahorro de energía

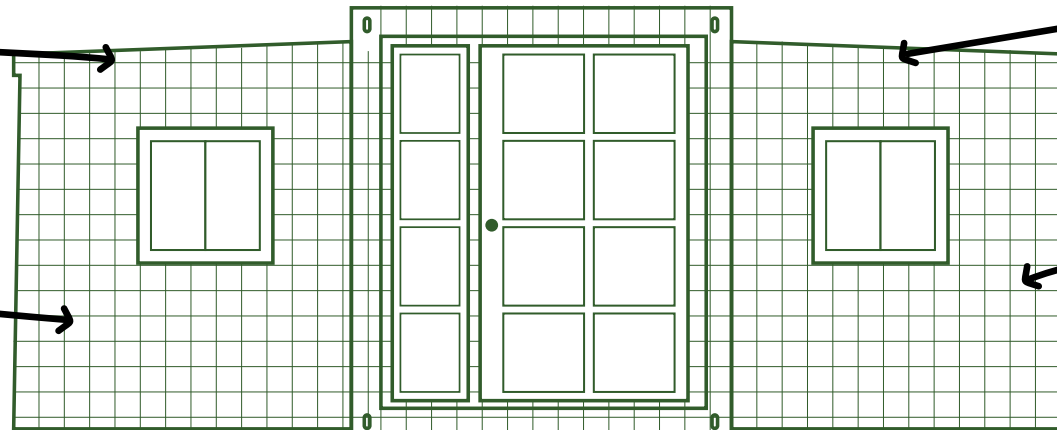
- Materiales sostenibles.
- Reducción del consumo de energía.
- Alta reutilización y mínimo desperdicio de recursos.

Aplicaciones diversificadas

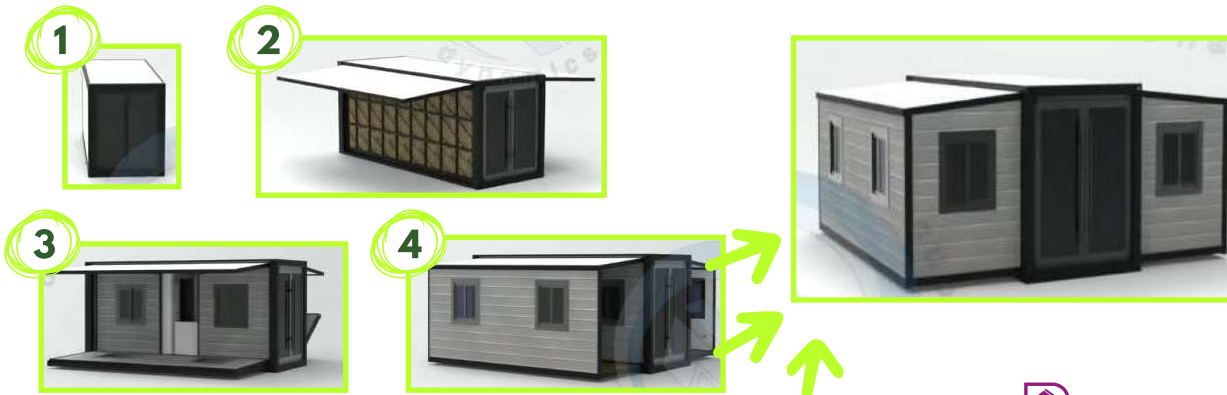
- Viviendas temporales, oficinas.
- Espacio multiusos.
- Instalaciones de almacenaje.
- Instalaciones de turismo y hostelería.

Robusto y duradero

- Hecho de materiales de acero de alta resistencia.
- Excelente durabilidad.
- Larga vida y rendimiento estable.



Pasos de la instalación



Montaje rápido

Módulos desplegables, pensados para el fácil transporte y montaje.



Seguro y duradero

Más de 10 años de vida útil, resistencia sísmica de 7 grados, resistencia al viento a 11 grados.



Configúralo a tu medida

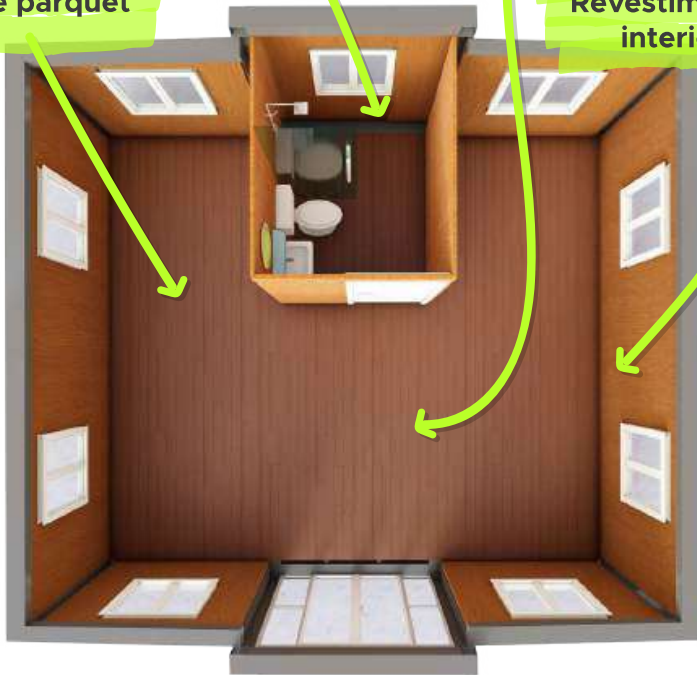
Revestimiento

Elige entre
4 modelos
de baños completos

Distribución
interior
personalizada

Elige
Suelo de parquet

Elige
Revestimiento
interior



Interior



REVESTIMIENTO EXTERIOR ACABADO 3D

Opción revestimiento
extra de PANEL
IGNÍFUGO Certificación
ISOPAN

Sistema seguro para
manipulación con
camion pluma

Paredes con panel
sandwich desde 65 mm a
100 mm Certificación CE

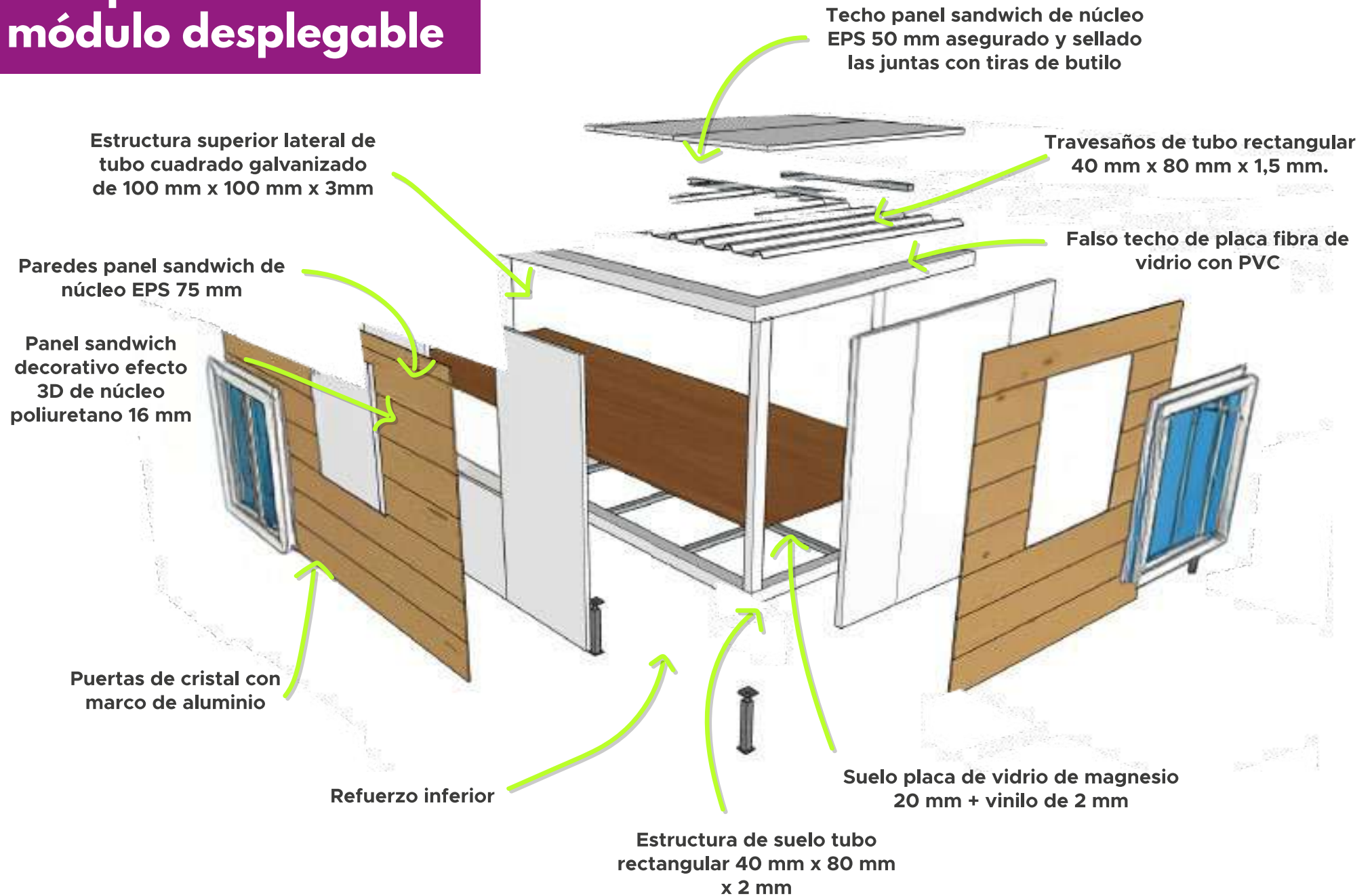
3 tipos de
ventanas a elegir
cristal doble de
climalit

4 tipos de puertas
a elegir

Exterior



Composición de un módulo desplegable



Distribuciones y medidas en módulo de 55 m²

 2  1



SIN PORCHE **31.039€**

CON PORCHE
SIN PATAS **32.100€**

CON PORCHE
Y 28 PATAS
REGULABLES **33.420€**

RESERVA DEL 50%

*Precio SIN IVA

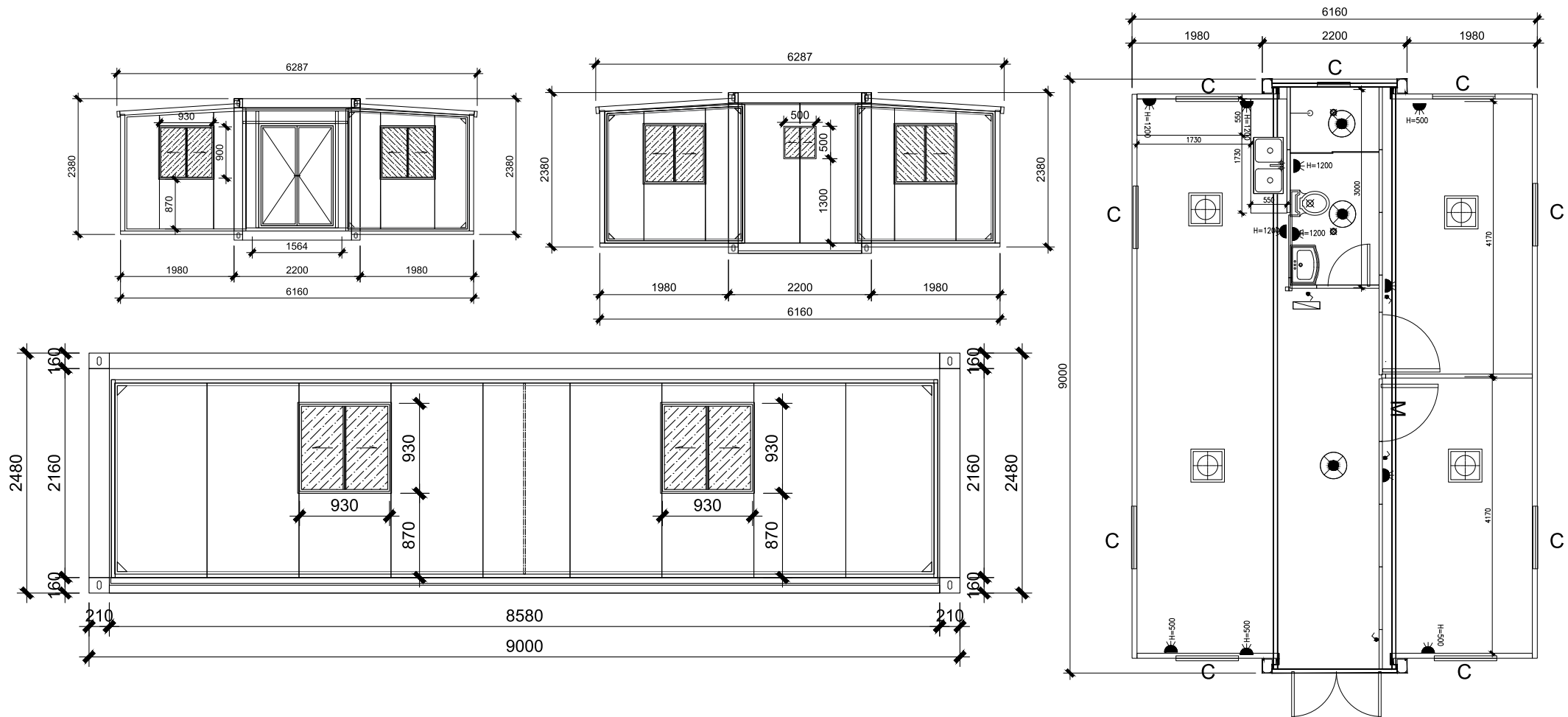
PLAZO DE ENTREGA
75-80 DÍAS



Distribuciones y medidas en módulo de

 2  1





Casa contenedor 30 pies - (55m²) expansible de 2 dormitorios y 1 baño

- 30 patas regulables.
- Suelo de pvc.
- 8 + 1 ventanas correderas de aluminio doble cristal de 93x93 cm.
- Cocina en "L" encimera de piedra y fregadero. No incluye electrodomésticos.
- Baño completo con placa ducha, mampara separación cristal, inodoro y lavabo.
- Puerta de entrada de aluminio de dos hojas abatibles con doble cristal (Modelo KFC)

OPCIÓN 3 DORMITORIOS

Materiales standard



DIMENSIONES EXTERNAS (m)

W: 6.30 x L: 9.00 x H: 2.48

DIMENSIONES INTERNAS (m)

W: 6.14 x L: 8.56 x H: 2.23 alto

DIMENSIONES PLEGADA (m)

W: 2.20 x L: 9.00 x H: 2.48 alto

PESO TOTAL (KG)

Aproximadamente 3.900 kg.

¿Y si le añadimos un
chapuzón
a tu nueva casa?



Solicita ya nuestro catálogo





 **692 17 75 80**

 **info@grupopulet.com**

 **Avenida República Argentina 19
Bormujos (Sevilla)**